

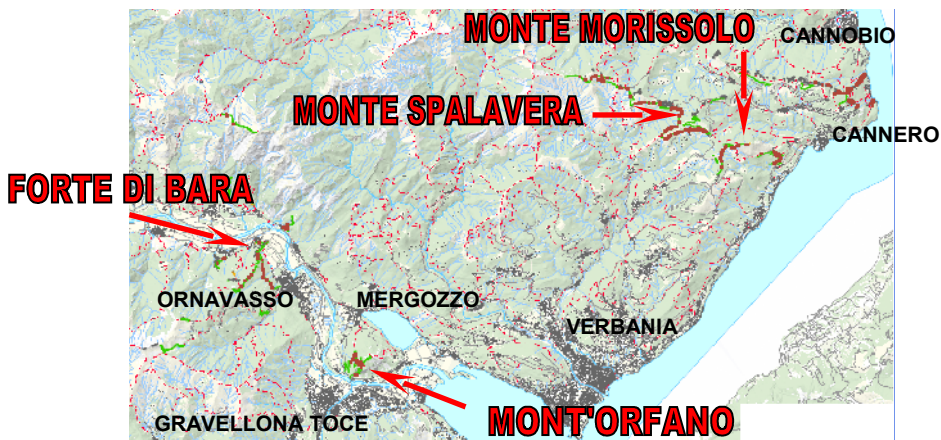
ALLA SCOPERTA DELLA LINEA CADORNA NEL VCO

3 escursioni nei luoghi delle fortificazioni della Linea Cadorna

Vicino alla frontiera svizzera durante la Prima Guerra Mondiale venne costruita una complessa linea difensiva che inizia in Ossola, nel Piemonte nord-orientale, e termina in Lombardia al Pizzo del Diavolo, sulle Alpi Orobie. L'imponente opera prevedeva un settantina di chilometri di trincee, con uno sviluppo di oltre 300 km di strade e quasi 400 km di mulattiere. Definita nella terminologia burocratico-militare dell'epoca come "Occupazione Avanzata alla Frontiera Nord", l'opera fortificata è oggi comunemente nota come Linea "Cadorna". Il nome le deriva dall'allora Capo di Stato Maggiore dell'Esercito, il generale Luigi Cadorna di Pallanza.

Una proposta di 3 escursioni alla scoperta dei tratti meglio conservati e più spettacolari nel territorio dell'Ossola e del Verbano.

"Da strade di guerra a sentieri di pace"





web: www.geoexplora.net
email: trek@geoexplora.net
tel. (+39)3472558645

Associato ad AIGAE



Escursione al Mont'Orfano, centro di comando della Linea Cadorna nel VCO

Località:

Mont'Orfano

Descrizione:

Escursione mediamente impegnativa, con itinerario ad anello fino alla cima del monte, lungo i sentieri del Mont'Orfano, alla scoperta delle postazioni di comando della Linea Cadorna e delle cave di granito che hanno caratterizzato la storia di questa montagna.

Durata:

Intera giornata.

Ritrovo:

Ritrovo ore 8.30 presso il parcheggio dell'Ufficio Postale di Mergozzo (all'ingresso del paese, provenendo da Domodossola).

Quando:

Mercoledì 25 aprile 2012

Consigli utili: scarponcini da escursionismo e abbigliamento comodo da escursione facile in montagna. Pranzo al sacco, buona riserva d'acqua. Consigliata la macchina fotografica e una torcia frontale per le visite alle opere sotterranee.

Quota di adesione:

15 € /persona

Prenotazioni:

Entro domenica 22 aprile 2012, via email o telefono

Escursione al Monte Spalavera e Monte Morissolo, le postazioni per cannoni a difesa del lago

Località:

Monte Spalavera e Monte Morissolo

Descrizione:

Escursione poco impegnativa lungo mulattiera e sentieri, a visitare le trincee e le opere sotterranee e seminterrate che ospitavano i cannoni a difesa del fronte del Verbano

Durata:

Intera giornata.

Ritrovo:

Ritrovo ore 8.15, presso parcheggio LIDL di Pallanza, oppure ore 9, presso parcheggio presso il Centro Auxologico di Pian Cavallo.

Quando:

Domenica 29 aprile 2012

Consigli utili: scarponcini da escursionismo e abbigliamento comodo da escursione facile in montagna. Pranzo al sacco e buona riserva d'acqua. Consigliata la macchina fotografica e una torcia frontale per le visite alle opere sotterranee.

Quota di adesione:

15 € /persona

Prenotazioni:

Entro giovedì 26 aprile 2012, via email o telefono



web: www.geoexplora.net
email: trek@geoexplora.net
tel. (+39)3472558645

Associato ad AIGAE



Escursione al Forte di Bara, le postazioni per cannoni a difesa dell'Ossola

Località:

Forte di Bara - Ornavasso

Descrizione:

Escursione facile lungo la mulattiera che conduce al Forte di Bara e alle trincee e postazioni che lo difendevano. Nel pomeriggio, visita all' Antica Cava di marmo. (biglietto compreso nella quota)

Durata:

Giornata intera.

Ritrovo:

Ritrovo alle ore 9.30, presso il piazzale del Forte di Bara, usciti da Ornavasso in direzione Domodossola, al termine del lungo rettilineo, circa 1 km dopo il paese.

Quando:

Martedì 1 maggio 2012

Consigli utili: scarpe basse da escursionismo e abbigliamento comodo da escursione facile in montagna. Pranzo al sacco. Consigliata la macchina fotografica e una torcia frontale per le visite alle opere sotterranee.

Quota di adesione:

18 € /persona

Prenotazioni:

Entro sabato 28 aprile 2012, via email o telefono